

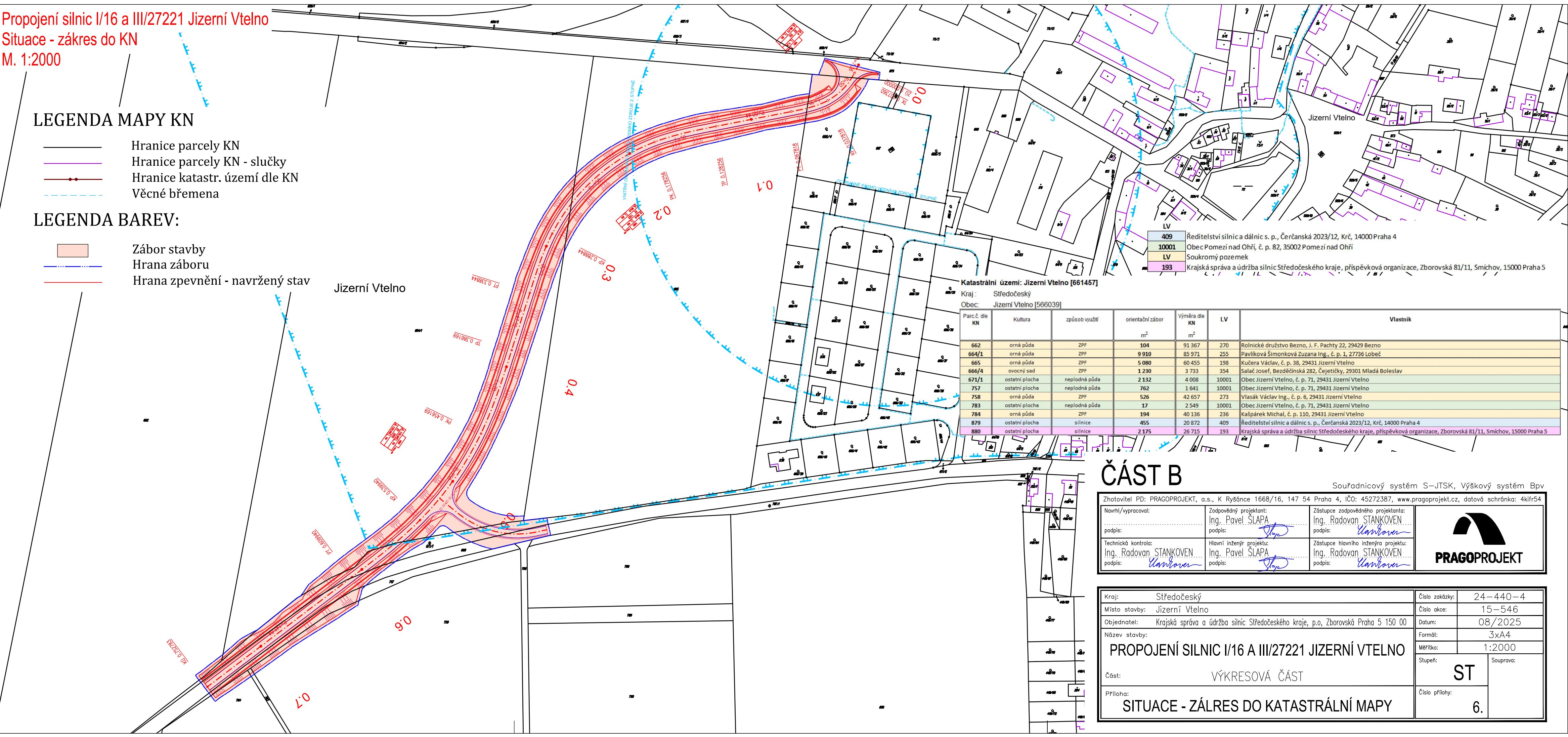
Propojení silnic I/16 a III/27221 Jizerní Vtelno  
Situace - zákres do KN  
M. 1:2000

LEGENDA MAPY KN

- Hranice parcely KN
- Hranice parcely KN - slučky
- Hranice katastr. území dle KN
- Věcné břemena

LEGENDA BAREV:

- Zábor stavby
- Hrana záboru
- Hrana zpevnění - navržený stav



Katastrální území: Jizerní Vtelno [661457]  
Kraj: Středočeský  
Obec: Jizerní Vtelno [566039]

Parc.č. dle KN	Kultura	způsob využití	orientační zábor m <sup>2</sup>	Výměra dle KN m <sup>2</sup>	LV	Vlastník
662	orná půda	ZPF	104	91 367	270	Roľnícké družstvo Bezno, J. F. Pachty 22, 29429 Bezno
664/1	orná půda	ZPF	9 910	85 971	255	Pavlíková Šimonková Zuzana Ing., č. p. 1, 27736 Lobeč
665	orná půda	ZPF	5 080	60 455	198	Kučera Václav, č. p. 38, 29431 Jizerní Vtelno
666/4	ovocný sad	ZPF	1 230	3 733	354	Saláč Josef, Bezděčinská 282, Čejetický, 29301 Mladá Boleslav
671/1	ostatní plocha	neplodná půda	2 132	4 008	10001	Obec Jizerní Vtelno, č. p. 71, 29431 Jizerní Vtelno
757	ostatní plocha	neplodná půda	762	1 641	10001	Obec Jizerní Vtelno, č. p. 71, 29431 Jizerní Vtelno
758	orná půda	ZPF	526	42 657	273	Vlasák Václav Ing., č. p. 6, 29431 Jizerní Vtelno
783	ostatní plocha	neplodná půda	17	2 549	10001	Obec Jizerní Vtelno, č. p. 71, 29431 Jizerní Vtelno
784	orná půda	ZPF	194	40 136	236	Kašpárek Michal, č. p. 110, 29431 Jizerní Vtelno
879	ostatní plocha	silnice	455	20 872	409	Ředitelství silnic a dálnic s. p., Čerčanská 2023/12, Krč, 14000 Praha 4
880	ostatní plocha	silnice	2 175	26 715	193	Krajská správa a údržba silnic Středočeského kraje, příspěvková organizace, Zborovská 81/11, Smíchov, 15000 Praha 5

ČÁST B

Souřadnicový systém S—JTSK, Výškový systém Bpv

Zhotovitel PD: PRAGOPROJEKT, a.s., K Ryšánce 1668/16, 147 54 Praha 4, IČO: 45272387, www.pragoprojekt.cz, datová schránka: 4kifr54

Navrhl/vypracoval: Ing. Pavel ŠLAPA podpis:	Zodpovědný projektant: Ing. Radovan STANKOVEN podpis:	Zástupce zodpovědného projektanta: Ing. Radovan STANKOVEN podpis:	
Technická kontrola: Ing. Radovan STANKOVEN podpis:	Hlavní inženýr projektu: Ing. Pavel ŠLAPA podpis:	Zástupce hlavního inženýra projektu: Ing. Radovan STANKOVEN podpis:	

Kraj: Středočeský	Číslo zakázky: 24—440—4
Místo stavby: Jizerní Vtelno	Číslo akce: 15—546
Objednatel: Krajská správa a údržba silnic Středočeského kraje, p.o, Zborovská Praha 5 150 00	Datum: 08/2025
Název stavby: PROPOJENÍ SILNIC I/16 A III/27221 JIZERNÍ VTELNO	Formát: 3xA4
Část: VÝKRESOVÁ ČÁST	Měřítko: 1:2000
Příloha: SITUACE - ZÁLRES DO KATASTRÁLNÍ MAPY	Stupeň: ST Souprava: 6.